

Berenschot

Tijdspaden effecten worst case scenario's

Scenariogroep VWS, 15 mei 2020

Inleiding

In de afgelopen weken hebben de beleidsdirecties van VWS geïnventariseerd welke worst case effecten zich zouden kunnen voordoen bij het langdurig in stand houden dan wel meteen afschalen van de coronamaatregelen.

In de scenariobijeenkomst van 1 mei werd de afspraak gemaakt om voor deze effecten nadere tijdsinschattingen te maken: welke effecten zouden zich wanneer kunnen voordoen? Ook hebben de directies de ernst van effecten nader geduid door aan te geven hoeveel zorgen zij zich erover maken en aan te geven wanneer een effect naar hun inschatting kritiek zou kunnen worden.

Dit document bundelt de tijdspaden die door de verschillende directies zijn uitgewerkt. Het eerste deel bevat de tijdspaden van effecten als gevolg van het tenminste één jaar instandhouden van de maatregelen; het tweede deel bevat de tijdspaden van effecten als gevolg van het direct afschalen van de maatregelen. Beide delen starten met een korte duiding van de tijdspaden.



Berenschot

Tijdspaden instandhouden maatregelen

Overkoepelende analyse tijdspaden in standhouden maatregelen

Wat betreft de *ernst* van de effecten ontstaat het volgende beeld:

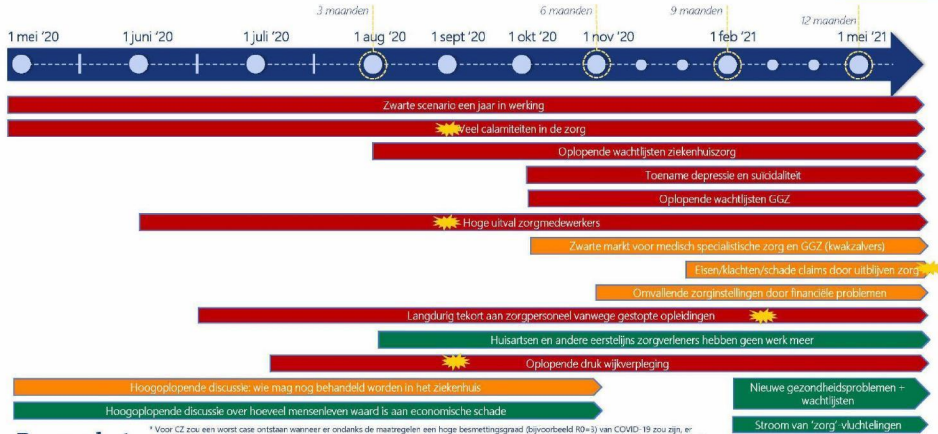
- Het tenminste één jaar in standhouden van de coronamaatregelen geeft in de worst case situatie veel effecten op een groot aantal beleidsterreinen.
- Voor het merendeel van de directies geldt dat lang niet al deze effecten grote zorgen geven. De directies CZ en DMO zijn hierop een uitzondering, voor deze directies leiden veel effecten tot grote zorgen.
- Effecten waar directies zich grote zorgen om maken, betreffen vooral effecten met een structureel, chronisch of onomkeerbaar karakter. Het betreft daarbij zowel effecten op personen (patiënten, bewoners, zorgverleners, bevolking als geheel) als effecten op instituties, zoals faillissementen.

Wat betreft de *timing* waarop de effecten zich aandienen, ontstaat het volgende beeld:

- Veel effecten beginnen zich nu al te manifesteren;
- Veel effecten hebben een relatief lange doorlooptijd (lopen het hele jaar door);
- Het moment waarop effecten kritiek worden, dient zich vaak op relatief korte termijn (binnen nu en vier maanden) aan;
- Er is bij veel directies een verschuiving zichtbaar van effecten op microniveau (effecten op personen) naar (ook) effecten op macroniveau (effecten op instellingen, sectoren).

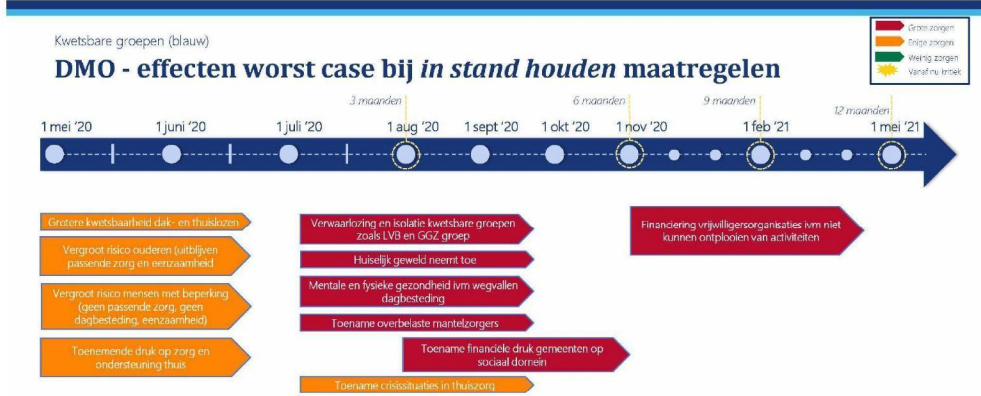
Medisch specialistische zorg en GGZ (blauw)

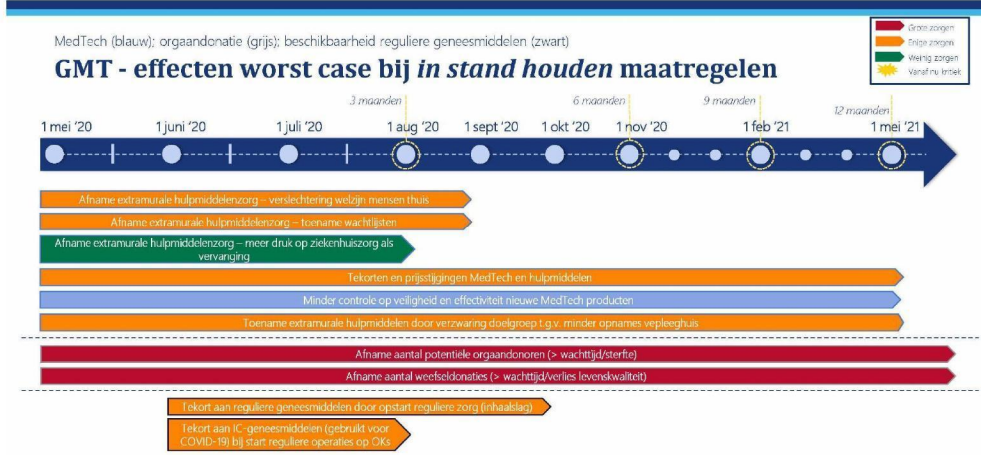
CZ - effecten worst case bij *in stand houden* maatregelen*



Berenschot

* Voor CZ zou een worst case ontstaan wanneer er ondanks de maatregelen een hoge besmettingsgraad (bijvoorbeeld R0>3) van COVID-19 zou zijn, er dagelijks 2000 COVID-19 gevallen bezet zijn met economisch COVID-19 patiënten, een tekort aan PBM en geneesmiddelen is, een macro-economische zorg op afstand in de GGZ is en steeds minder mensen zich aan de maatregelen houden.







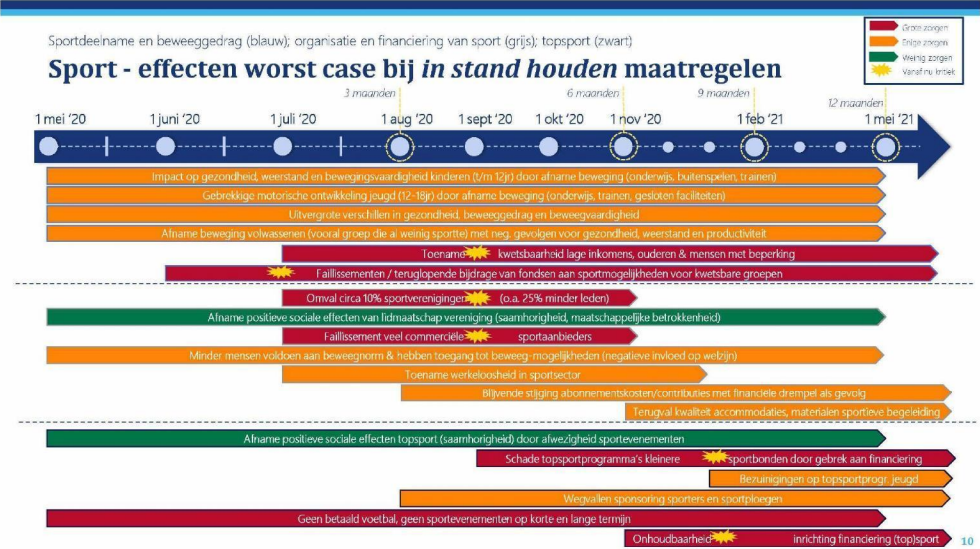
Preventie en infectieziekten (blauw); gezond leven (grijs); euthanasie (zwart); abortus (paars)

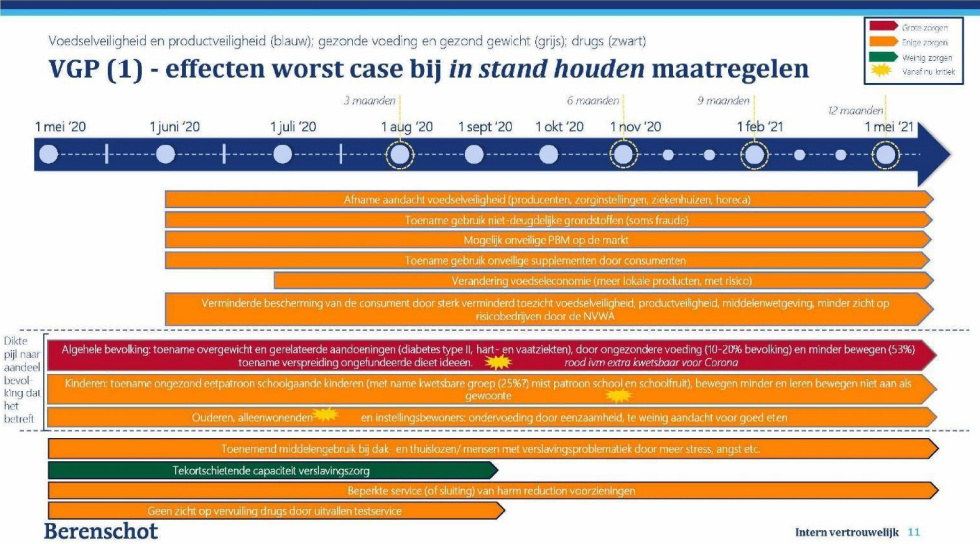
PG - effecten worst case bij *in stand houden* maatregelen

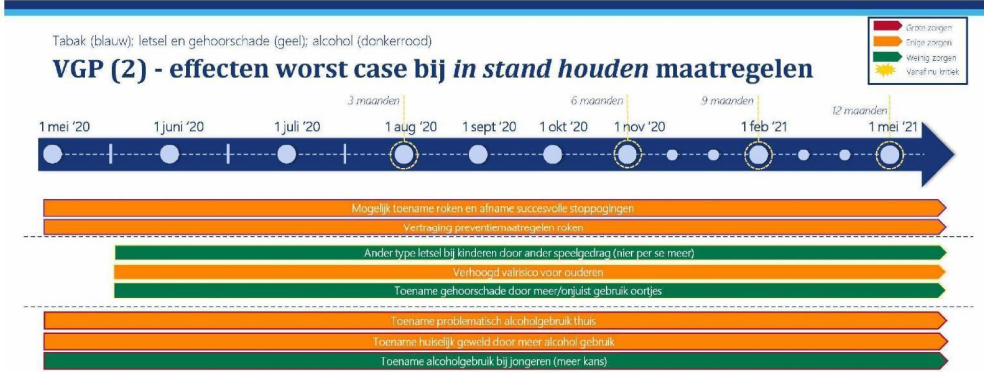


Berenschot

Intern vertrouwelijk 9









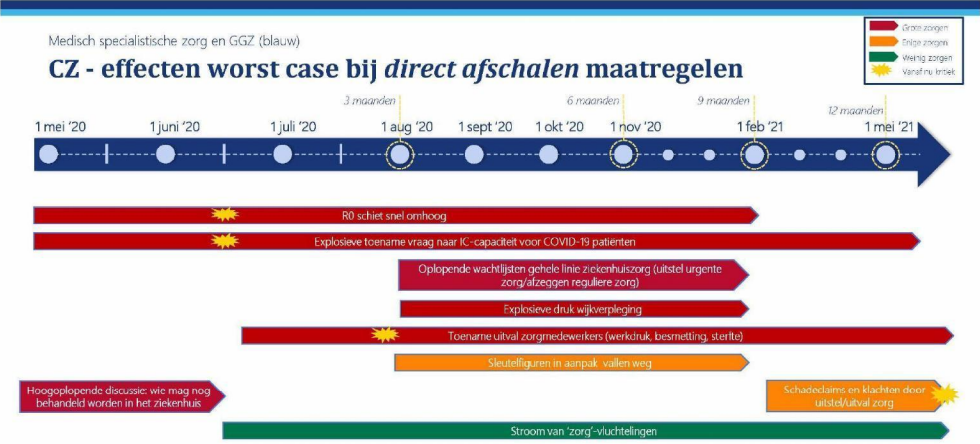
Overkoepelende analyse tijdspaden afschalen maatregelen

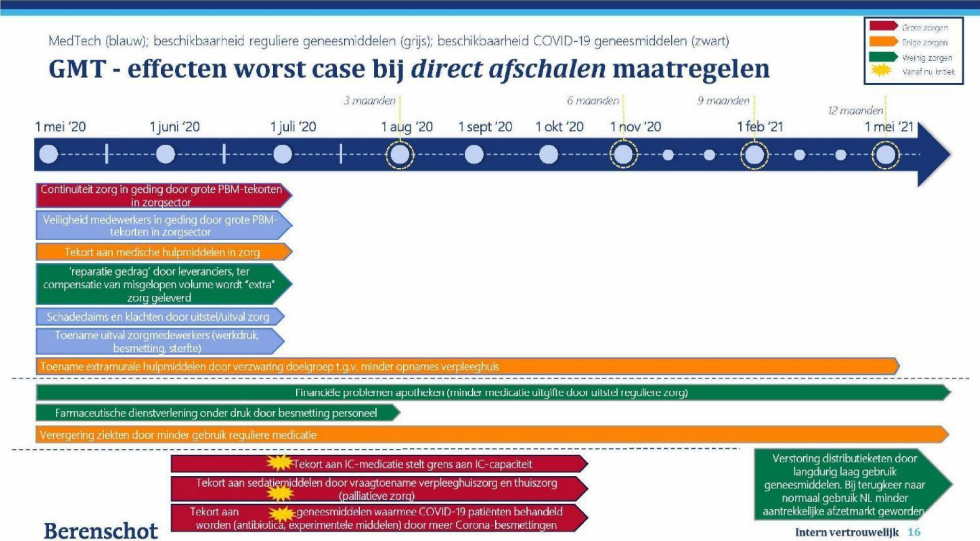
Wat betreft de *ernst* van de effecten ontstaat het volgende overstijgende beeld:

- Er kunnen zich in de worst case situatie ook bij direct afschalen van de maatregelen relatief veel nadelige effecten op de beleidsterreinen van VWS voordoen.
- Deze effecten doen zich voor bij minder directies in vergelijking met de situatie waarin de maatregelen langdurig in stand worden gehouden.
- Voor het merendeel van de directies geldt dat lang niet alle effecten grote zorgen geven. De directie CZ is hierop een uitzondering, voor deze directie zijn veel effecten ernstig.
- De effecten waar directies zich grote zorgen om maken, betreffen vooral toenemende druk op de zorgcapaciteit, schaarste in hulpmiddelen en geneesmiddelen en effecten op kwetsbare groepen.

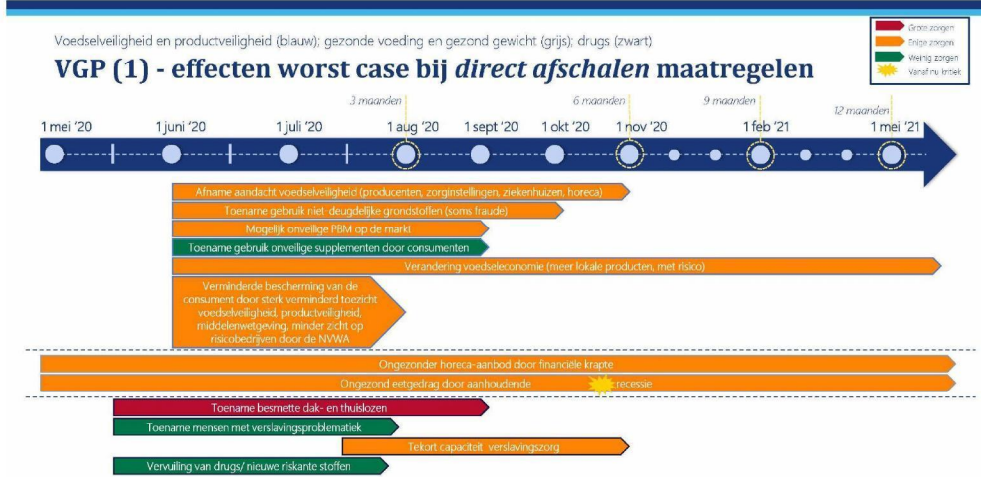
Wat betreft de *timing* waarop de effecten zich aandienen ontstaat het volgende overstijgende beeld:

- Veel effecten hebben een relatief korte doorlooptijd;
- Het moment waarop effecten kritiek worden, dient zich vaak op relatief korte termijn (binnen vier maanden na afschaling) aan.











280837



Berenschot

www.berenschot.nl

 /berenschot